



**VOE**  
—

PRENDAS DE PRESOTERAPIA



VOE, S.A. es una empresa especializada desde el año 1985 en la fabricación de prendas de presoterapia para los postoperatorios de cirugía plástica y estética. Desde entonces, cirujanos de todo el mundo confían en nuestros productos y habitualmente los están prescribiendo para sus pacientes.

Para conseguir una presión controlada sobre las zonas intervenidas, las prendas VOE, están fabricadas con tejidos elásticos multidireccionales de primera calidad y durabilidad. Son transpirables e hipoalergénicas.

La utilización de las prendas VOE mejora el resultado cicatricial de las heridas postoperatorias. Ayuda al remodelamiento en las zonas intervenidas y acelera el proceso de desedematización. Su diseño y confección hace las prendas muy confortables y que tengan un alto nivel de calidad en sus acabados.

En el catálogo hemos agrupado las prendas por familias en base a su aplicación para cada tipo de cirugía.

#### **Prendas postliposucción**

Fajas estándar	4
Fajas estándar con cremalleras	8
Fajas con refuerzo para liposucción superficial	10
Body's	14
Body's completos con chaleco incorporado	15
Fajas estándar con prolongación de espalda	16
Fajas para transferencia de grasa a glúteos	20
Fajas VOE SLIM de segunda fase	22

#### **Prendas postcirugía de brazos y espalda 26**

#### **Prendas postcirugía abdominal 28**

#### **Prendas postcirugía de mama**

Sujetadores	34
Bandas torácicas	40
Sujetadores con banda incorporada	41

#### **Prendas postcirugía facial 42**

#### **Gama hombre 46**

#### **Accesorios 52**

#### **Tabla de medidas 54**

---

# Prendas postliposucción

## Fajas estándar

Indicadas en postoperatorios de liposucción abdominal, trocánteres, muslos y rodilla, así como en el lifting de muslos. La apertura de la prenda para facilitar su colocación en el postoperatorio inmediato, es mediante una triple hilera de corchetes en su parte anterior. Así, permite reducir el tamaño de la prenda una vez ha bajado la inflamación de la zona intervenida. Asimismo, todos los modelos tienen abierta la región urogenital, a excepción de los modelos 3007, 3007-2, 3007W y 3007W-2, cerrados mediante corchetes.

Disponibles en color alabaster y negro.

---

### Soporte abdominal con tirantes

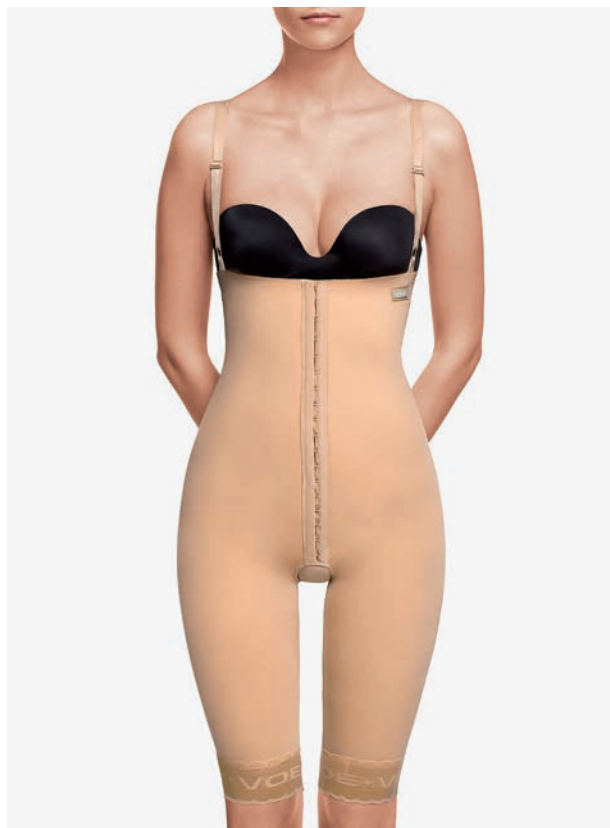


● Ref. 3007 ● Ref. 3007-2

Tallas: 70 (XXXXS) a 115 (XXXL)

---

### Faja con prolongación abdominal por encima de rodilla



● Ref. 3004 ● Ref. 3004-2

Tallas: 70 (XXXXS) a 115 (XXXL)

---

**Faja con prolongación abdominal  
por debajo de rodilla**

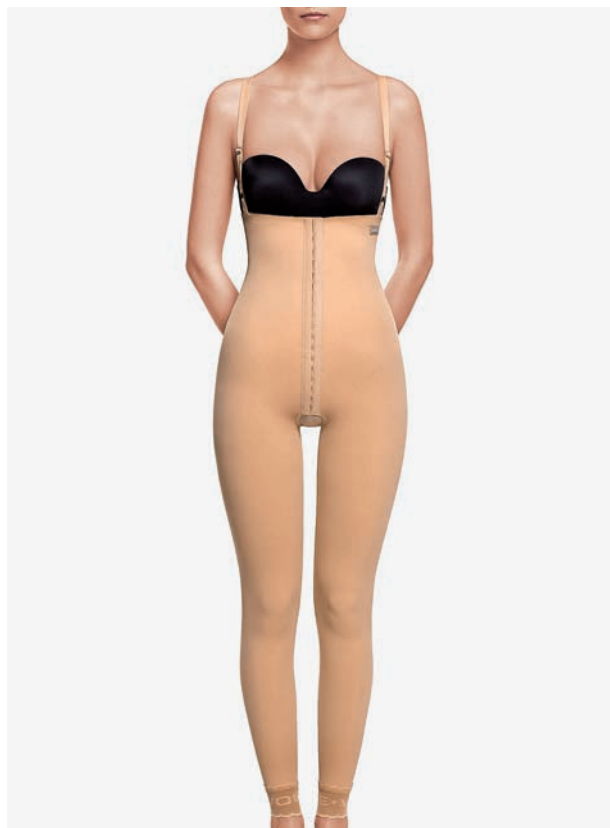


● Ref. 3009 ● Ref. 3009-2

Tallas: 70 (XXXXS) a 115 (XXXL)

---

**Faja con prolongación abdominal  
hasta tobillo**



● Ref. 3012 ● Ref. 3012-2

Tallas: 70 (XXXXS) a 115 (XXXL)

---

# Prendas postliposucción

## Fajas estándar

---

**Soporte abdominal  
hasta cintura**



● Ref. 3007W ● Ref. 3007W-2

Tallas: 70 (XXXXS) a 115 (XXXL)

---

**Faja por encima  
de rodilla**



● Ref. 3002 ● Ref. 3002-2

Tallas: 70 (XXXXS) a 115 (XXXL)



---

**Faja por debajo  
de rodilla**



● Ref. 3006 ● Ref. 3006-2

Tallas: 70 (XXXXS) a 115 (XXXL)

---

**Faja  
hasta tobillo**



● Ref. 3011 ● Ref. 3011-2

Tallas: 70 (XXXXS) a 115 (XXXL)

---

**Panty completo**

Incluye calcetín deslizante para una óptima colocación.



● Ref. 3008 ● Ref. 3008-2

Tallas: 70 (XXXXS) a 115 (XXXL)

---

---

# Prendas postliposucción

## Fajas estándar con cremalleras

Opcionalmente se pueden suministrar las fajas tipo estándar de liposucción con aperturas en los laterales de la prenda. El cierre se realiza mediante dos cremalleras. Asimismo, todos los modelos tienen abierta la región urogenital, a excepción de los modelos 3007Z y 3007Z-2, cerrados mediante corchetes.

Disponibles en color alabaster y negro.

---

### Faja con cremalleras por encima de rodilla



● Ref. 3002Z ● Ref. 3002Z-2

Tallas: 70 (XXXXS) a 115 (XXXL)

---

### Faja con cremalleras por debajo de rodilla



● Ref. 3006Z ● Ref. 3006Z-2

Tallas: 70 (XXXXS) a 115 (XXXL)

---

### Faja con cremalleras hasta tobillo

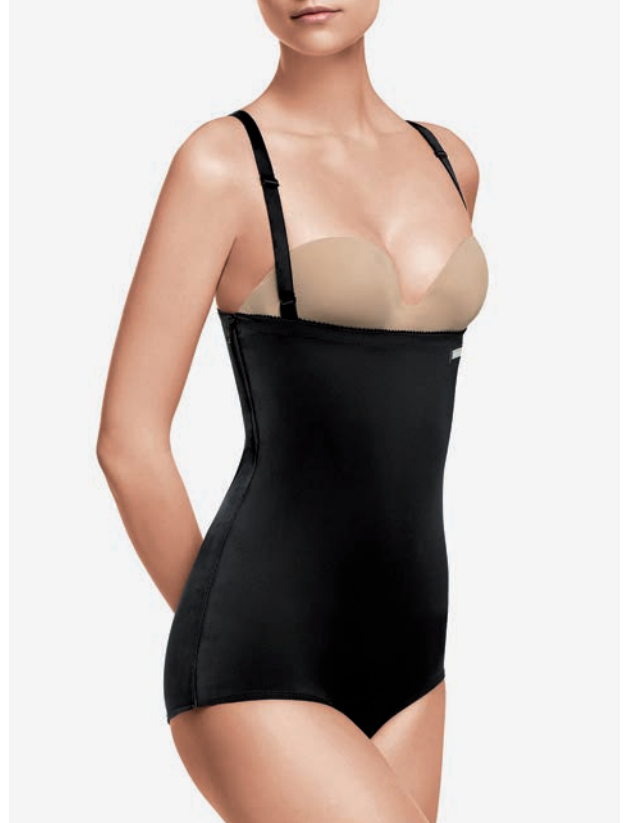


● Ref. 3011Z ● Ref. 3011Z-2

Tallas: 70 (XXXXS) a 115 (XXXL)



**Soporte abdominal con cremalleras y tirantes**



● Ref. 3007Z ● Ref. 3007Z-2

Tallas: 70 (XXXXS) a 115 (XXXL)

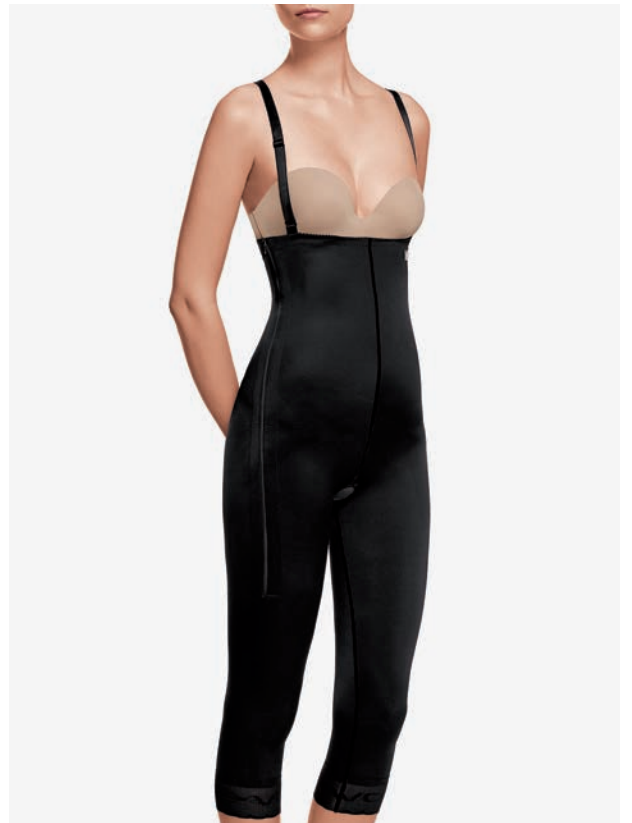
**Faja con cremalleras y prolongación abdominal por encima de rodilla**



● Ref. 3004Z ● Ref. 3004Z-2

Tallas: 70 (XXXXS) a 115 (XXXL)

**Faja con cremalleras y prolongación abdominal por debajo de rodilla**



● Ref. 3009Z ● Ref. 3009Z-2

Tallas: 70 (XXXXS) a 115 (XXXL)

---

# Prendas postliposucción

## Fajas con refuerzo para liposucción superficial

Diseñadas para comprimir y modelar selectivamente las áreas laterales de los muslos, contorno de glúteos, pliegue subcutáneo y abdomen.

La distribución de los refuerzos internos (doble tejido)\*, favorece la retracción cutánea en sentido vertical, y actúa sometiendo las áreas afectadas a la acción de un micro masaje que acelera el proceso de desedematización. Cierre anterior con triple hilera de corchetes.

Todos los modelos tienen abierta la región urogenital, a excepción de los modelos 3014 y 3014-2, cerrados mediante corchetes.

Disponibles en color alabaster y negro.

---

**Faja con refuerzos  
por encima de rodilla**



● Ref. 3001 ● Ref. 3001-2

Tallas: 70 (XXXXS) a 115 (XXXL)

---

**Faja con refuerzos  
por debajo de rodilla**



● Ref. 3005 ● Ref. 3005-2

Tallas: 70 (XXXXS) a 115 (XXXL)

**\* Vista interior de los refuerzos  
(Doble tejido)**



Todos los modelos

**Soporte abdominal con refuerzo delantero  
y tirantes**



● Ref. 3014 ● Ref. 3014-2

Tallas: 70 (XXXXS) a 115 (XXXL)

**Faja con refuerzos y prolongación abdominal  
por encima de rodilla**



● Ref. 3003 ● Ref. 3003-2

Tallas: 70 (XXXXS) a 115 (XXXL)

**Faja con refuerzos y prolongación abdominal  
por debajo de rodilla**



● Ref. 3010 ● Ref. 3010-2

Tallas: 70 (XXXXS) a 115 (XXXL)







---

# Prendas postliposucción

## Bodyys

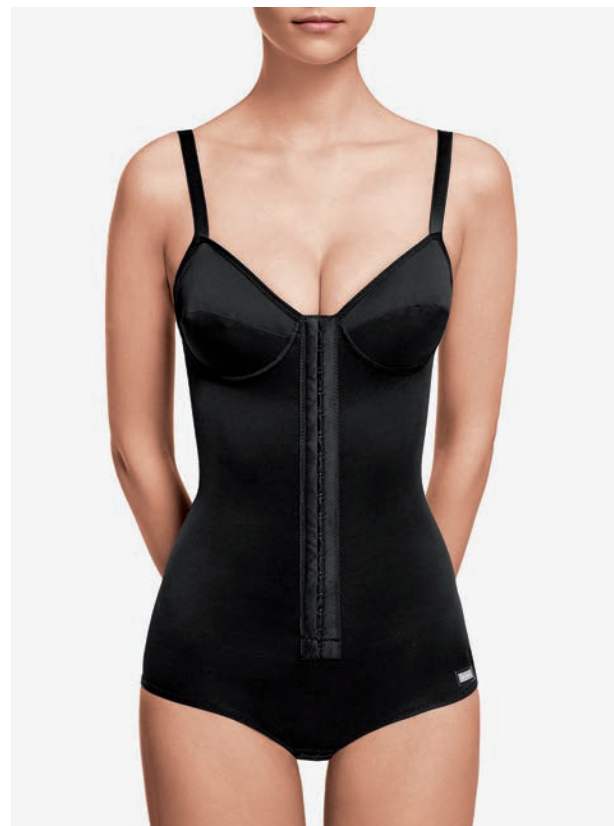
Prendas para el postoperatorio de liposucción con sujetador incorporado.

La apertura de todos los modelos es mediante una triple hilera de corchetes en la parte anterior de la prenda. Asimismo, todos los modelos tienen abierta la región urogenital, a excepción del modelo 5004, cerrado mediante corchetes.

Disponibles en color negro.

---

### Body clásico



● Ref. 5004

Tallas: 75 (XXXS) a 115 (XXXL)

---

### Body por encima de rodilla



● Ref. 5002

Tallas: 75 (XXXS) a 115 (XXXL)

---

### Body por debajo de rodilla



● Ref. 5003

Tallas: 75 (XXXS) a 115 (XXXL)



---

## Body completos con chaleco incorporado

Prendas ideales para los postoperatorios combinados de cirugía de mama con liposucción.

Asimismo, todos los modelos tienen abierta la región urogenital, a excepción de los modelos 5010 y 5010-2, cerrados mediante corchetes. Apertura con triple hilera de corchetes.

Disponibles en color alabaster y negro.

---

### Body completo clásico

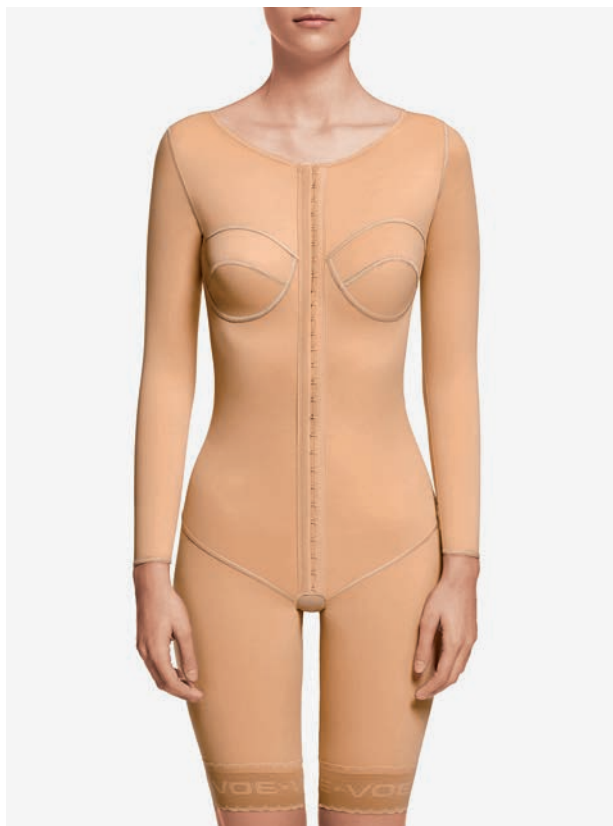


● Ref. 5010 ● Ref. 5010-2

Tallas: 75 (XXXS) a 115 (XXXL)

---

### Body completo por encima de rodilla

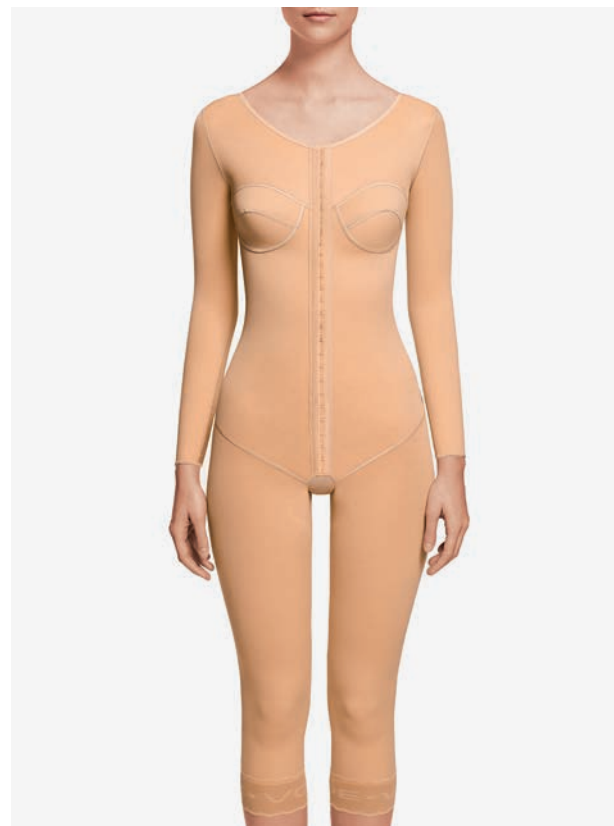


● Ref. 5011 ● Ref. 5011-2

Tallas: 75 (XXXS) a 115 (XXXL)

---

### Body completo por debajo de rodilla



● Ref. 5012 ● Ref. 5012-2

Tallas: 75 (XXXS) a 115 (XXXL)

---

# Prendas postliposucción

## Fajas estándar con prolongación de espalda

Indicadas en postoperatorios de liposucción abdominal, trocantérea, muslos, rodillas y tobillos, combinada con liposucción de espalda.

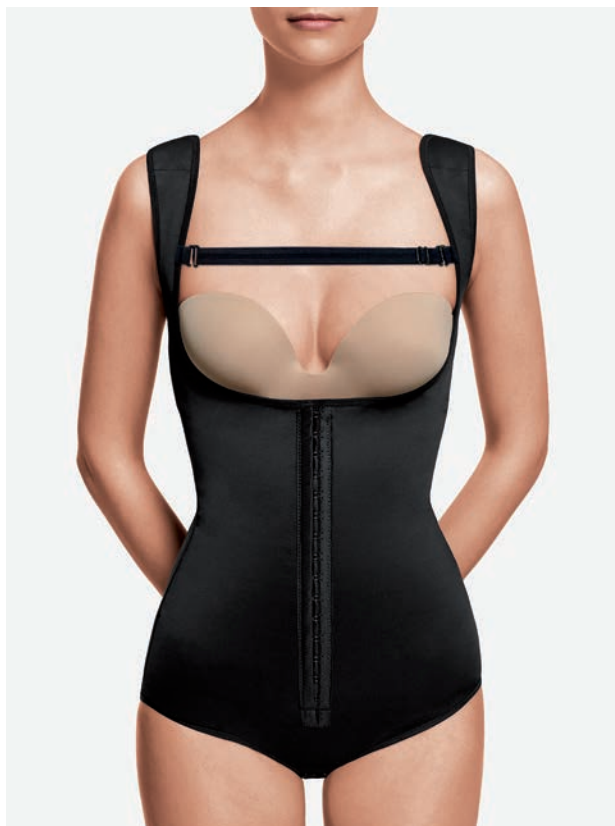
Apertura abdominal con triple hilera de corchetes y tirantes ajustables con velcro.

Todos los modelos tienen abierta la región urogenital, a excepción de los modelos 3007E y 3007E-2, cerrados mediante corchetes.

Disponibles en color alabaster y negro.

---

### Soporte abdominal con prolongación de espalda

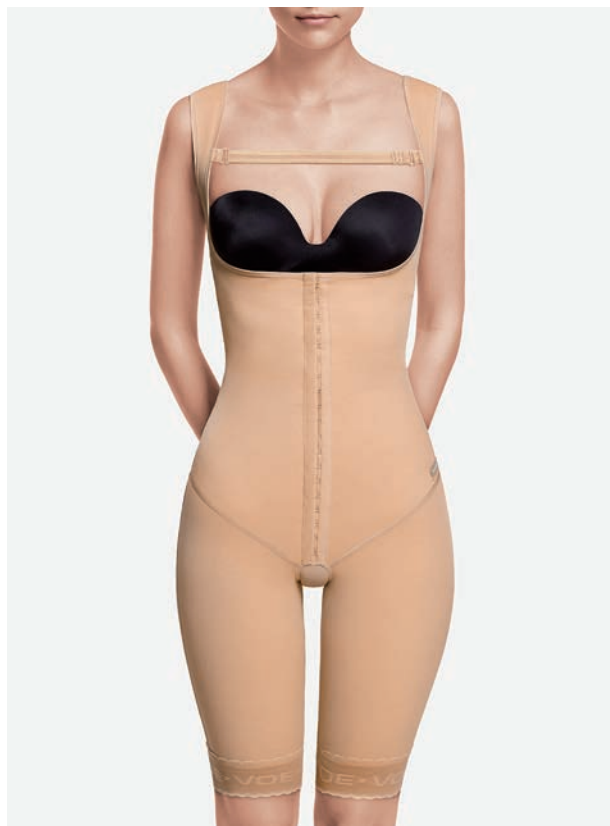


● Ref. 3007E ● Ref. 3007E-2

Tallas: 70 (XXXXS) a 115 (XXXL)

---

### Faja con prolongación abdominal y espalda por encima de rodilla



● Ref. 3004E ● Ref. 3004E-2

Tallas: 70 (XXXXS) a 115 (XXXL)

---

**Espalda**



Todos los modelos

---

**Faja con prolongación abdominal y espalda por debajo de rodilla**



● Ref. 3009E ● Ref. 3009E-2

Tallas: 70 (XXXXS) a 115 (XXXL)

---

**Faja con prolongación abdominal y espalda hasta tobillo**



● Ref. 3012E ● Ref. 3012E-2

Tallas: 70 (XXXXS) a 115 (XXXL)





---

# Prendas postliposucción

## Fajas para transferencia de grasa a glúteos

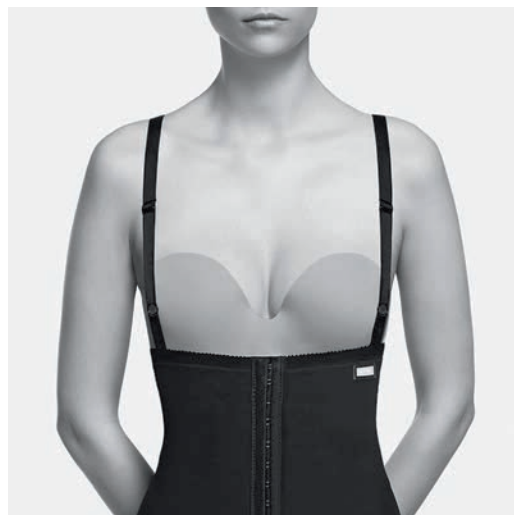
Indicadas en postoperatorios de liposucción combinada con la transferencia de grasa a los glúteos. Las prendas están confeccionadas con dos tipos de tejidos elásticos. El tejido interior es de compresión y cubre exclusivamente las zonas sometidas a la liposucción. El tejido exterior es un tul muy fino y elástico que libera de compresión los glúteos.

Apertura frontal con triple hilera de corchetes. Tirantes regulables. Todos los modelos tienen abierta la región urogenital.

Disponibles en color alabaster y negro.

---

### Detalle frontal



Ref. 3104 / Ref. 3104-2 / Ref. 3109 / Ref. 3109-2

---

### Faja transferencia de grasa con prolongación abdominal por encima de la rodilla



● Ref. 3104 ● Ref. 3104-2

Tallas: 70 (XXXXS) a 115 (XXXL)

---

### Faja transferencia de grasa con prolongación abdominal por debajo de la rodilla

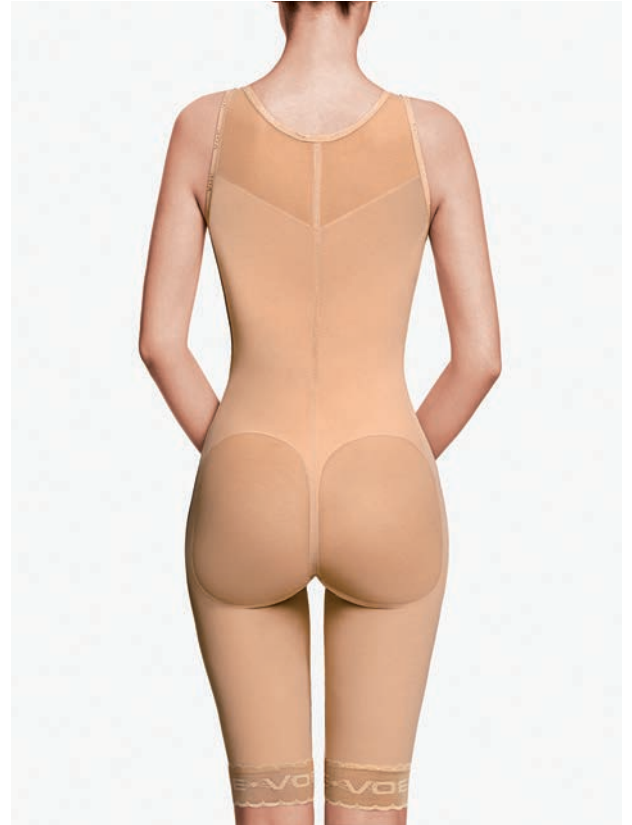


● Ref. 3109 ● Ref. 3109-2

Tallas: 70 (XXXXS) a 115 (XXXL)



**Faja transferencia de grasa con prolongación abdominal y de espalda por encima de la rodilla**



● Ref. 3104E ● Ref. 3104E-2

Tallas: 70 (XXXXS) a 115 (XXXL)

**Detalle frontal**



Ref. 3104E / Ref. 3104E-2 / Ref. 3109E / Ref. 3109E-2 /  
Ref. 3112E / Ref. 3112E-2

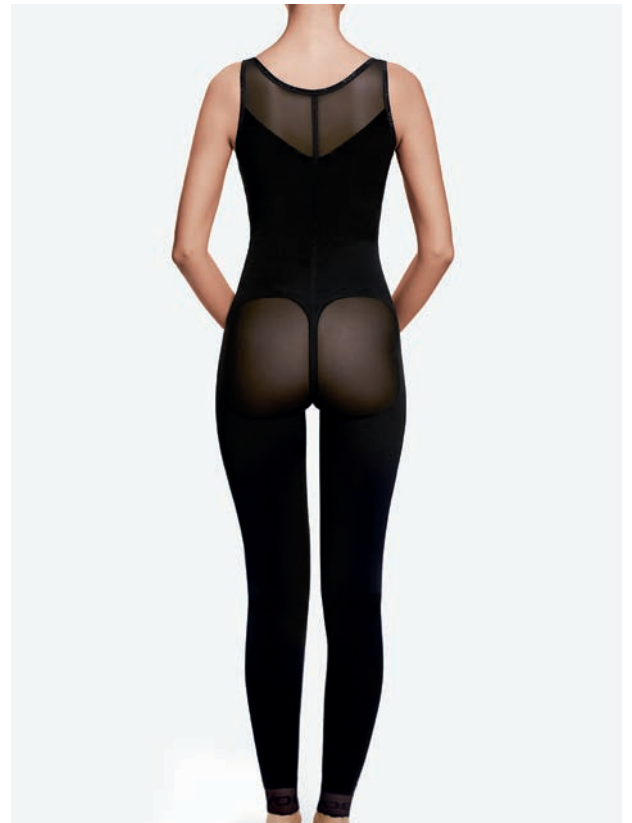
**Faja transferencia de grasa con prolongación abdominal y de espalda por debajo de la rodilla**



● Ref. 3109E ● Ref. 3109E-2

Tallas: 70 (XXXXS) a 115 (XXXL)

**Faja transferencia de grasa con prolongación abdominal y de espalda hasta tobillo**



● Ref. 3112E ● Ref. 3112E-2

Tallas: 70 (XXXXS) a 115 (XXXL)

---

# Prendas postliposucción

## Fajas VOE SLIM de segunda fase

Las fajas VOE SLIM están diseñadas como prenda de uso intermedio entre la utilizada en la primera fase, y la prenda íntima de uso habitual de la paciente. Ayudan a la remodelación de las zonas intervenidas.

Fabricadas con un tejido elástico, compuesto de fibras de elastán y microfibras de nylon que llevan incorporado en su textura un cosmético micro-encapsulado, el cuál combina una serie de principios activos que se van liberando de forma gradual durante su uso, aportando beneficios. Mejora la suavidad, compacidad de la piel y ayuda a disminuir el aspecto “piel de naranja”.

Los beneficios cosméticos de la prenda VOE SLIM se mantienen durante numerosos ciclos de lavado.  
Componentes de las cápsulas: cafeína, retinol (Vit. A), ceramidas, Ácidos grasos, Vit. E y Aloe Vera.

---

### Afinador de cintura

4 varillas flexibles de acero en espiral para más soporte y adaptación. Cierre con triple hilera de corchetes.



● Slimng 08

Tallas: XS a XXL

---

### Faja pantalón alta por encima de la rodilla



● Slimnt 04 ● Slimng 04

Tallas: XS a XXL

---

### Faja pantalón alta por debajo de la rodilla



● Slimnt 09 ● Slimng 09

Tallas: XS a XXL

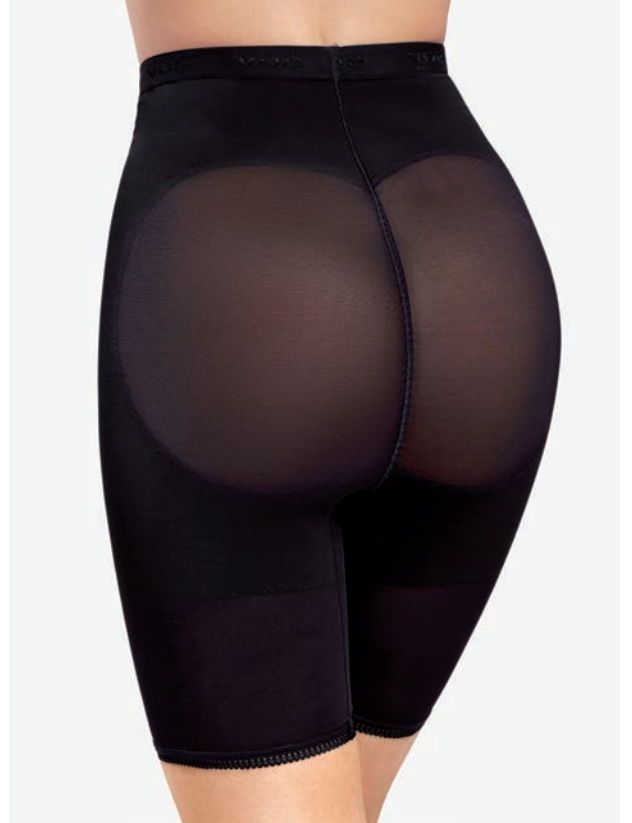
**Faja  
braga alta**



● Slimnt 07 ● Slimng 07

Tallas: XS a XXL

**Faja pantalón alta  
efecto "Push-Up"**



● Slimng 03

Tallas: XS a XXL

**Legging  
3/4**



● Slimng 601

Tallas: XS a XXL

**Legging**



● Slimng 602

Tallas: XS a XXL





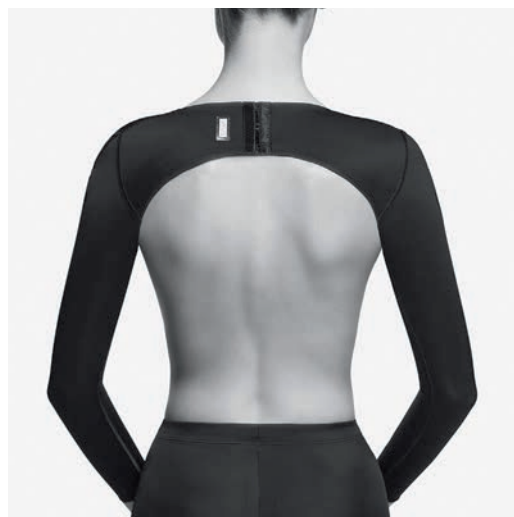


---

# Prendas postcirugía de brazos y espalda

---

## Espalda



Ref. 1008 / Ref. 1008-2 / Ref. 1008Z / Ref. 1008Z-2

---

## Mangas liposucción

Fijadas mediante corchetes regulables por la espalda, y una cinta transparente regulable en la parte anterior.



● Ref. 1008 ● Ref. 1008-2

Tallas: XS a XXL

---

## Mangas liposucción con cremallera

Las cremalleras facilitan la colocación de la prenda.



● Ref. 1008Z ● Ref. 1008Z-2

Tallas: XS a XXL



---

### Espalda



Ref. 1009 / Ref. 1009-2

---

### Prenda liposucción de brazos y espalda

Regulable en la espalda y parte frontal mediante una triple hilera de corchetes. Mangas con cremalleras.



● Ref. 1009 ● Ref. 1009-2

Tallas: XS a XXL

---

### Guante

Favorece la desinflamación mejorando la circulación tras una cirugía de brazos. Combinables con los chalecos y mangas.



● Ref. 1012 ● Ref. 1012-2

Tallas: S a XL

---

### Chaleco liposucción para mujer

Chaleco completo con cierre en la parte anterior mediante una triple hilera de corchetes.



● Ref. 1011 ● Ref. 1011-2

Tallas: XS a XXL

---

# Prendas postcirugía abdominal

Adecuadas para los postoperatorios de abdominoplastia y lipectomía de abdomen, así como de otro tipo de cirugía abdominal.

---

## Soporte mujer

Velcros laterales para su ajuste. Compresión adicional mediante un refuerzo de espuma en la zona cicatricial..



Ref. 4002  Ref. 4002-2

Tallas: XS a XL

---

## Espalda



Ref. 4008E / Ref. 4008E-2

---

## Soporte abdominal con corchetes mujer

El doble cierre de triple hilera de corchetes permite una gran adaptabilidad durante el proceso de desedematización.



● Ref. 4008 ● Ref. 4008-2

Tallas: XXS a XL

---

## Faja abdominal con prolongación de espalda y doble hilera de corchetes delanteros.



● Ref. 4008E ● Ref. 4008E-2

Tallas: 70 (XXXXS) a 115 (XXXL)

---

# Prendas postcirugía abdominal

---

**Bandas de contención abdominal.  
Tres bandas**



○ Ref. 4003. Altura 24 cm

Tallas: XS a XL

---

**Bandas de contención abdominal.  
Cuatro bandas**



○ Ref. 4004. Altura 32 cm

Tallas: XS a XL

**Bandas de contención abdominal sin costuras.  
Tres bandas**



● Ref. 4013S. Altura 24 cm

Tallas: XS a XL

**Bandas de contención abdominal sin costuras.  
Cuatro bandas**



● Ref. 4014S. Altura 32 cm

Tallas: XS a XL

**Bandas de contención abdominal sin costuras.  
Dos bandas ajustables**



● Ref. 4023S. Altura 24 cm

Tallas: XS a XL

**Bandas de contención abdominal sin costuras.  
Tres bandas ajustables**



● Ref. 4034S. Altura 32 cm

Tallas: XS a XL









# Prendas postcirugía de mama

## Sujetadores

### Espalda



Ref. 2001-N / Ref. 2001N-N

### Mima

Recomendado en los postoperatorios de reconstrucción, aumento y reducción de mama. Fabricado en alto contenido de algodón y copas preformadas en doble capa. Apertura frontal con cremallera. Tirantes anchos y regulables mediante velcro.



Ref. 2001-N  Ref. 2001N-N

Tallas: 80 (XXS) a 125 (XXXXXL). Copas B, C y D

### Cobre – Oro – Ébano (serie V)

Fabricados en alto contenido de algodón, copas preformadas en doble capa y tirantes acolchados. Apertura y regulación en la espalda.



Ref. 2011-V COBRE  Ref. 2012-V ORO  Ref. 2020-V EBANO

Tallas: 80 (XXS) a 105 (XL). Copas B, C y D

### Cobre – Oro – Ébano (Serie VF)

Apertura frontal con cremallera y regulación en la espalda.



Ref. 2011-VF COBRE  Ref. 2012-VF ORO  Ref. 2020-VF EBANO

Tallas: 80 (XXS) a 105 (XL). Copas B, C y D

### Espalda serie Sport (V - VF - H)



### Sport (serie V)

Sujetador deportivo de microfibra con copas preformadas en doble capa. Las copas internas, la pieza central y las espaldillas están elaboradas en un material muy transpirable. Apertura y regulación en la espalda. Posibilidad de cruzar los tirantes.



Ref. 2033B-V  Ref. 2033N-V

Tallas: 80 (XXS) a 105 (XL). Copas B, C y D

### Sport (serie H)

Apertura frontal mediante triple hilera de corchetes y regulación en la espalda.



Ref. 2033B-H  Ref. 2033N-H

Tallas: 80 (XXS) a 105 (XL). Copas B, C y D

### Sport (serie VF)

Apertura frontal con cremallera y regulación en la espalda.



Ref. 2033B-VF  Ref. 2033N-VF

Tallas: 80 (XXS) a 105 (XL). Copas B, C y D

---

# Prendas postcirugía de mama

## Sujetadores

---

### Espalda



Ref. 2065N-VF

---

### Lucia

Diseñado para mamoplastia de aumento combinada con transferencia de grasa. Copas preformadas en un fino tul que liberan de compresión el pecho. Espalda y tirantes regulables.



● Ref. 2065N-VF

Tallas: 85 (XS) a 105 (XL). Copas B, C y D

---

### Espalda



Ref. 2064A-VF / Ref. 2064N-VF

---

### Ivory

Fabricado en una suave microfibra con copas preformadas y abertura delantera mediante una hilera corchetes. Tirantes regulables con corchetes.



● 2064A-VF ● Ref. 2064N-VF

Tallas: S a XL



---

### Espalda



Ref. 2061B-VF / Ref. 2061N-VF

---

### Basic

Sujetador sin costuras y cierre frontal con cremallera. La alta elasticidad del tejido permite adecuar las copas B, C y D a las distintas tallas del sujetador. Tirantes regulables y extraíbles.



Ref. 2061B-VF  Ref. 2061N-VF

Tallas: S a XL

---

### Espalda



Ref. 2066N-VF

---

### Nora

Sujetador con espalda deportiva, sin costuras y cierre frontal con cremallera. Su tejido multielástico permite adecuar las copas B, C y D a las distintas tallas del sujetador. Tirantes regulables y extraíbles.



Ref. 2066N-VF

Tallas: S a XL

---

# Prendas postcirugía de mama

## Sujetadores

---

### Espalda



Ref. 2059B-VF / Ref. 2059 N-VF

---

### Olimpia

Sujetador deportivo con apertura frontal y espalda en V.  
Tirantes regulables.



Ref. 2059B-VF  Ref. 2059N-VF

Tallas: 80 (XXS) a 105 (XL). Copa B

---

### Comfort

Sujetador fabricado en suave microfibra y un diseño anterior cruzado que ayuda a centrar el pecho.



Ref. 2045B-V  Ref. 2045N-V

Tallas: 80 (XXS) a 105 (XL). Copa B

---

### Separador de mamas

Especialmente diseñado para separar las mamas y también para presionar la zona esternal. La prenda se suministra con un refuerzo frontal de foam extraíble.



Ref. 2060MA

Tallas: XS a XXL



---

**Luna**

Sujetador deportivo de algodón con copas preformadas. El troquelado de las copas internas, así como el cruzado anterior de la prenda, garantizan la correcta posición de las mamas.



Ref. 2032-V  Ref. 2032N-V

Tallas: 80 (XXS) a 105 (XL). Copa B

---

---

**Soft (Serie V)**

Fabricado en alto contenido de algodón y copas preformadas en doble capa. Tirantes regulables y extraíbles.



Ref. 2040B-V  Ref. 2040N-V

Tallas: 80 (XXS) a 105 (XL). Copas B, C y D

---

---

**Soft (Serie VF)**

Apertura frontal con corchetes y regulación posterior. Tirantes regulables y extraíbles.



Ref. 2040B-VF  Ref. 2040N-VF

Tallas: 80 (XXS) a 105 (XL). Copas B, C y D

---

---

# Prendas postcirugía de mama

## Bandas torácicas

---

### Banda torácica

Mantiene el correcto posicionamiento de los implantes en los postoperatorios de mamoplastia de aumento.



Ref. 2005  Ref. 2005N  Ref. 2005S

Talla: Única

---

### Banda torácica anatómica

El diseño anatómico de la prenda evita el roce de la banda en la zona axilar.



Ref. 2105  Ref. 2105N

Talla: S a XL

---

## Sujetadores con banda incorporada

Sujetadores con alto contenido de algodón y copas preformadas. Incorporan una banda elástica regulable con velcro, que estabiliza y posiciona los implantes. Apertura frontal.

---

**Soft (Serie BA)**  
Tirantes extraíbles.



○ Ref. 2040BA-B ● Ref. 2040BA-N

Tallas: 80 (XXS) a 105 (XL). Copas B, C y D

---

**Cobre - Ébano (Serie BA)**



○ Ref. 2011BA ● Ref. 2020BA

Tallas: 80 (XXS) a 105 (XL). Copas B, C y D

---

**Mima (Serie BA)**



○ Ref. 2001BA-B ● Ref. 2001BA-N

Tallas: 80 (XXS) a 125 (XXXXXL). Copas B, C y D

---

# Prendas postcirugía facial

Indicadas tras una cirugía facial y liposucción mentoniana.

---

## Mentonera sin costuras

Fabricada con tecnología Bonding y tejido "clean cut" indesmallable. Permite recortar la abertura de las orejas para un ajuste personalizado.



● Ref. 1006

Tallas: S, M, L

---

## Mentonera reforzada

Fabricada en microfibra de doble tejido, permite incrementar los valores de compresión.



○ Ref. 1002

Tallas: S, M, L

---

## Mentonera estándar

Fabricada en un material ligero y comfortable.



● Ref. 1003

Tallas: S, M, L



---

**Banda facial**

Para postoperatorios de lifting, liposucción submentoniana, otoplastia y cirugía maxilofacial. Adaptable, con cierre de velcro y protector de oreja.



○ Ref. 1004

Talla: Única

---

**Antifaz / bolsas de gel anatómicas**

Confortable antifaz de uso tras una blefaroplastia que incorpora dos bolsillos donde introducir los geles fríos anatómicos.



**Ref. 7001:** Antifaz (colores varios).

**Ref. 7005:** Antifaz + 1 juego de 4 bolsas de gel refrigerante.







---

# Gama hombre

Prendas adecuadas para los postoperatorios de ginecomastia, liposucción, cirugía abdominal y transferencia de grasa a glúteos.

Diseños exclusivos para el hombre. Alto nivel de calidad en los tejidos, la confección y el acabado de las prendas. Compresión ideal y máximo confort.

---

## **Banda torácica**

Indicada para postoperatorios de ginecomastia. Dos bandas independientes. Sistema de regulación con cinta velcro.



○ Ref. 4005

Tallas: XS a XL

---

## **Banda torácica sin costuras**

Indicada para postoperatorios de ginecomastia. Sistema de regulación con cinta velcro.



● Ref 4015S

Tallas: XS a XL

---

**Chaleco sin mangas con apertura frontal**

Indicado para postoperatorios de ginecomastia, y otros tipos de cirugía de tórax. Apertura frontal con triple hilera de corchetes.



● Ref. 5007 ● Ref. 5007-2

Tallas: 70 (XXXXS) a 115 (XXXL)

---

**Chaleco corto sin mangas con apertura frontal**

● Ref. 5007S ● Ref. 5007S-2

Tallas: 70 (XXXXS) a 115 (XXXL)

---

**Chaleco de mangas cortas con apertura frontal**

● Ref. 5017 ● Ref. 5017-2

Tallas: 70 (XXXXS) a 115 (XXXL)

---

**Chaleco sin mangas con cierre dorsal**

Cierre posterior mediante una cinta de velcro.



● Ref. 2006 ● Ref. 2006-2

Tallas: 70 (XXXXS) a 115 (XXXL)

---

# Gama hombre

---

## Calzón

Apertura urogenital mediante corchetes.



● Ref. 4001 ● Ref. 4001-2

Tallas: 70 (XXXXS) a 115 (XXXL)

---

## Calzón con cierre velcro

Apertura urogenital mediante velcro.



● Ref. 4001V ● Ref. 4001V-2

Tallas: 70 (XXXXS) a 115 (XXXL)

---

### Calzón por encima de rodilla

Indicada para los postoperatorios de cirugía combinada de abdomen, muslos y prótesis de glúteos. Zona urogenital abierta. Apertura frontal mediante triple hilera de corchetes.



● Ref. 5008 ● Ref. 5008-2

Tallas: 70 (XXXXS) a 115 (XXXL)

---

### Calzón por debajo de rodilla



● Ref. 5009 ● Ref. 5009-2

Tallas: 70 (XXXXS) a 115 (XXXL)

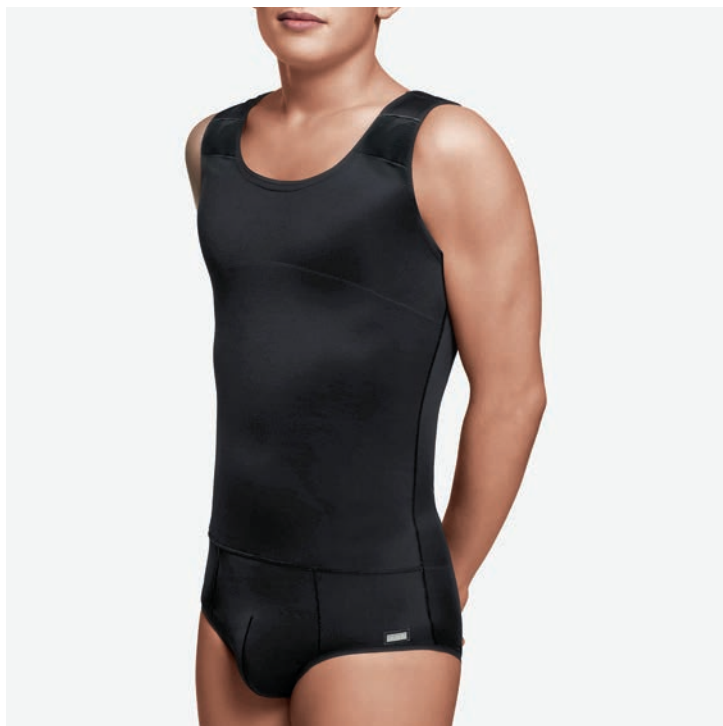
---

# Gama hombre

---

## Body hombre

Tirantes regulables con velcro y abertura urogenital mediante corchetes.



● Ref. 5005 ● Ref. 5005-2

Tallas: 70 (XXXXS) a 115 (XXXL)

---

## Body hombre con cierre velcro

Abertura urogenital mediante velcro. Tirantes regulables con velcro.



● Ref. 5005V ● Ref. 5005V-2

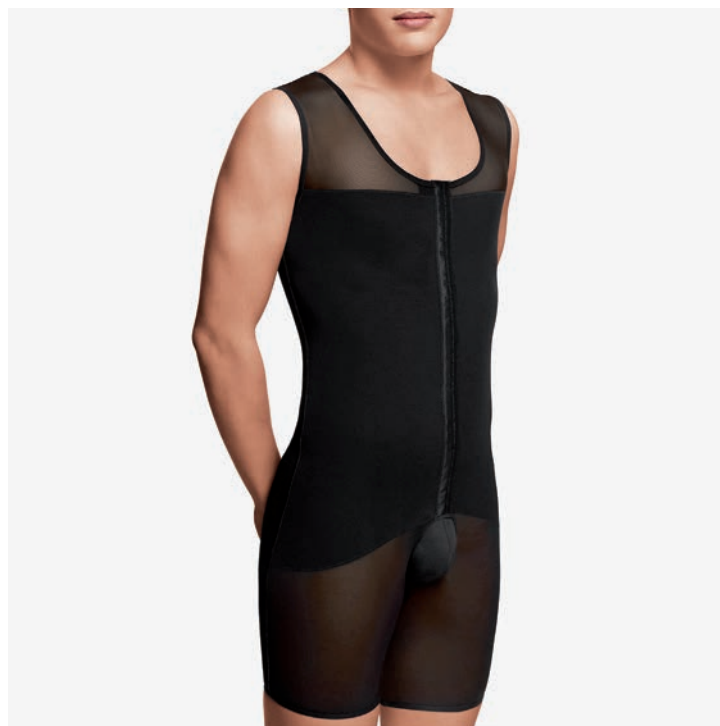
Tallas: 70 (XXXXS) a 115 (XXXL)



---

**Body hombre para transferencia de grasa**

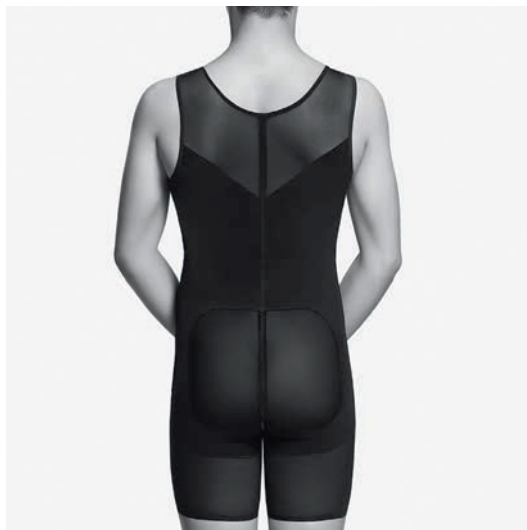
La prenda comprime únicamente las zonas sometidas a la liposucción, liberando de compresión los glúteos. Zona urogenital abierta.



● Ref. 5106 ● Ref. 5106-2

Tallas: 70 (XXXXS) a 115 (XXXL)

---

**Espalda**

Ref. 5106 / Ref. 5106-2

---

**Body hombre de mangas cortas por encima de la rodilla**

---

**Body hombre por encima de rodilla**

Indicada en postoperatorios de cirugía combinada de tórax, abdomen y muslos. Apertura frontal mediante una triple hilera de corchetes. Zona urogenital abierta.



● Ref. 5016 ● Ref. 5016-2

Tallas: 70 (XXXXS) a 115 (XXXL)



● Ref. 5006 ● Ref. 5006-2

Tallas: 70 (XXXXS) a 115 (XXXL)

---

# Accesorios

---

## Placa abdominal y lumbar

Placa dura articulada de compresión.



● Ref. 6000 (22,5 cms x 34 cms)

● Ref. 6002 (18 cms x 33 cms)

---

## Lipo Foam abdominal mujer

Corsé para mujer de compresión adicional tras una liposucción HD y abdominoplastia 360.



● Ref. 6100

Tallas: S a L

---

## Lipo Foam abdominal hombre

Corsé para hombre de compresión adicional tras una liposucción HD y abdominoplastia 360.



● Ref. 6101

Tallas: S a L

**Caja de gel anatómico refrigerante**  
Caja con 3 juegos de 4 unidades de gel.



Ref. 7004

**Alargos de faja**  
Tira de 13 o de 19 corchetes.



● Ref. EXT13 ● Ref. EXT13-2  
● Ref. EXT19 ● Ref. EXT19-2

**Alargos de sujetador**  
Alargos de diferentes medidas y colores



Ref. ALARGO (Indicar la referencia del sujetador)

# Tabla de medidas

## Prendas liposucción

Talla	Cintura (cm)	Cadera (cm)	Muslo (cm)	Gemelo (cm)
70 (XXXXXS)	54-58	80-85	43-46	27-29
75 (XXXS)	58-64	85-90	46-49	29-31
80 (XXS)	64-68	90-95	49-52	31-33
85 (XS)	68-72	95-100	52-55	33-36
90 (S)	72-76	100-105	55-58	36-39
95 (M)	76-80	105-110	58-61	39-42
100 (L)	80-85	110-115	61-64	42-45
105 (XL)	85-90	115-120	64-67	45-48
110 (XXL)	90-95	120-125	67-69	48-51
115 (XXXL)	95-100	125-135	69-71	51-53

## Sujetadores

Talla	Contorno submamario (cm)	Contorno máximo pecho copa B (cm)	Contorno máximo pecho copa C (cm)	Contorno máximo pecho copa D (cm)
80 (XXS)	63-67	78-82	82-85	85-88
85 (XS)	68-72	83-87	87-90	90-93
90 (S)	73-77	88-92	92-95	95-98
95 (M)	78-82	93-97	97-100	100-103
100 (L)	83-87	98-102	102-105	105-108
105 (XL)	88-92	103-107	107-110	110-113
110 (XXL)	93-97	108-112	112-115	115-118
115 (XXXL)	98-102	113-117	117-120	120-123
120 (XXXXL)	103-107	118-122	122-125	125-128
125 (XXXXXL)	108-112	123-127	127-130	130-133

## Sujetadores Basic, Ivory y Nora

Contorno submamario	63-67 cm	68-72 cm	73-77 cm	78-82 cm	83-87 cm	88-92 cm	93-100 cm
Copa B	S	S	M	M	M	L	L
Copa C	S	M	M	M	L	L	XL
Copa D	S	M	M	L	L	L	XL

La talla se determina por una combinación entre contorno submamario y la copa

## Conversión de tallas de los sujetadores

País	80	85	90	95	100	105
España-Francia						
Alemania	65	70	75	80	85	90
Italia	1	2	3	4	5	6
U.K. - U.S.A.	30	32	34	36	38	40

## Prendas postliposucción de brazos y espalda

Ref: 1008 - 1008-2 - 1008Z - 1008Z-2 - 1009 - 1009-2 - 1011 - 1011-2

Talla	Contorno submamario (cm)	Contorno 1/2 brazo (cm)
XS	63-70	21-24
S	70-77	24-27
M	77-84	27-30
L	84-91	30-33
XL	91-98	33-36
XXL	98-105	36-40

## Guante

Ref: 1012 - 1012-2

Talla	Perímetro palma (cm)
S	15-18
M	18-21
L	21-23
XL	23-25

## Banda torácica anatómica

Ref: 2105 - 2105N

Talla	Contorno por encima de mamas (cm)
S	74-83
M	83-92
L	92-101
XL	101-116

## Mentoneras

Talla	Contorno cuello (cm)
S	27-31
M	32-37
L	38-46

### Gama hombre

Talla	Contorno máximo pecho (cm)	Contorno cintura (cm)	Contorno muslo (cm)
70 (XXXXS)	85-90	75-80	41-43
75 (XXXS)	90-95	80-85	43-46
80 (XXS)	95-100	85-90	46-49
85 (XS)	100-105	90-95	49-52
90 (S)	105-110	95-100	52-55
95 (M)	110-115	100-105	55-58
100 (L)	115-120	105-110	58-61
105 (XL)	120-125	110-115	61-64
110 (XXL)	125-130	115-120	64-67
115 (XXXL)	130-135	120-125	67-70

### Fajas VOE SLIM de segunda fase

Talla	Cintura (cm)	Cadera (cm)	Muslo (cm)
XS	63-70	80-85	44-47
S	70-77	85-95	47-50
M	77-84	95-105	50-55
L	84-91	105-115	55-59
XL	91-98	115-125	59-64
XXL	98-105	125-135	64-69

### Soporte mujer

Ref: 4002 - 4002-2 - 4008 - 4008-2

Talla	Contorno abdomen (cm)
XXS	60-70
XS	70-80
S	80-90
M	90-100
L	100-110
XL	110-120

### Bandas abdominales y torácicas

Talla	Contorno abdomen / tórax (cm)
XS	50-70
S	70-90
M	90-110
L	110-130
XL	130-150

### Lipo Foam Abdominal Mujer

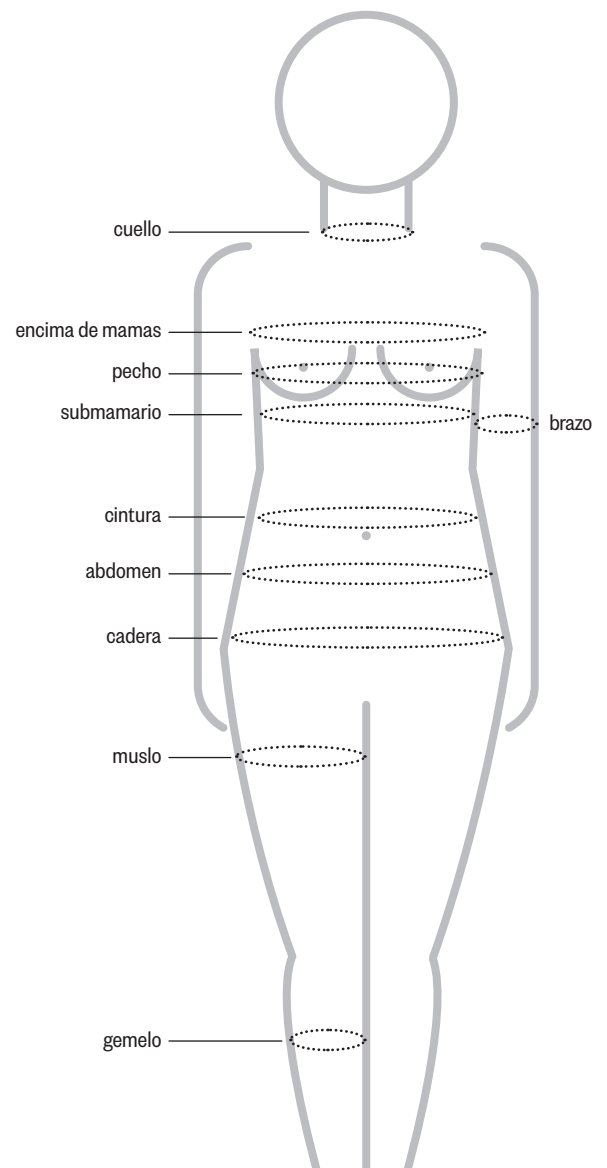
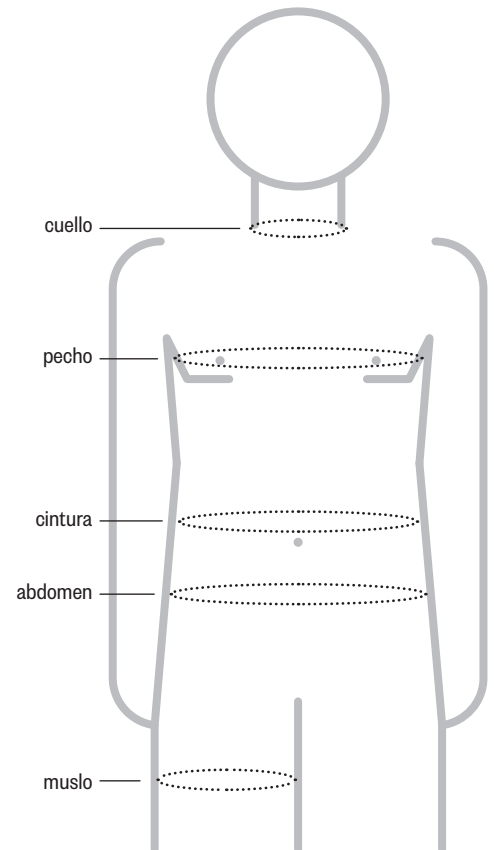
Ref: 6100

Talla	Cintura (cm)
S	56-69
M	69-82
L	82-95

### Lipo Foam Abdominal Hombre

Ref: 6101

Talla	Cintura (cm)
S	69-82
M	82-95
L	95-108



Posibilidad de confeccionar tallas especiales bajo pedido

\* Consultar precio





V/2410

**VOE**



[www.voe.es](http://www.voe.es)

**VOE, S.A.**

Aribau, 39  
08011 Barcelona (España)

T +34 93 451 64 52  
[info@voe.es](mailto:info@voe.es)

***Disamed***

**DISTRIBUIDORA ANDALUZA DE MEDICINA S.L.U.**

Jaime Balmes, 6 – c.p. 41007 Sevilla ( Spain)

Tfnos.: +34 954574032 ( 5 líneas)

[www.disamed.es](http://www.disamed.es) mail: [info@disamed.es](mailto:info@disamed.es)